

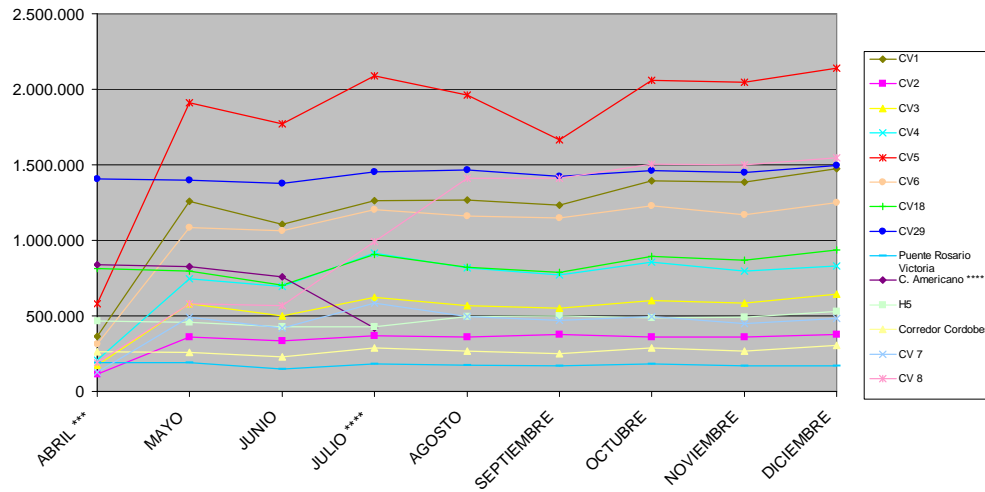


### TRÁNSITO MENSUAL CORREDORES VIALES A partir del 22 de Abril de 2010

AÑO 2010	CORREDOR 1		CORREDOR 2		CORREDOR 3		CORREDOR 4		CORREDOR 5		CORREDOR 6		CORREDOR 7		CORREDOR 8	
	T.T.M.	T.M.D.M.	T.T.M.	T.M.D.M.	T.T.M.	T.M.D.M.	T.T.M.	T.M.D.M.	T.T.M.	T.M.D.M.	T.T.M.	T.M.D.M.	T.T.M.	T.M.D.M.	T.T.M.	T.M.D.M.
ABRIL ***	365.802	40.645	113.668	12.630	172.176	19.131	209.169	23.241	579.526	64.392	313.772	34.864	126.361	14.040	192.484	21.387
MAYO	1.257.345	40.560	358.360	11.560	582.241	18.782	746.239	24.072	1.912.132	61.682	1.085.736	35.024	490.880	15.835	579.820	18.704
JUNIO	1.106.996	36.900	333.014	11.100	501.919	16.731	693.451	23.115	1.771.020	59.034	1.063.976	35.466	419.495	13.983	569.118	18.971
JULIO ****	1.263.072	40.744	370.537	11.953	621.402	20.045	913.760	29.478	2.089.702	67.410	1.203.659	38.828	584.121	18.843	991.845	31.995
AGOSTO	1.267.958	40.902	362.250	11.685	567.920	18.320	818.416	26.401	1.962.881	63.319	1.160.355	37.431	496.180	16.006	1.412.700	45.571
SEPTIEMBRE	1.233.842	41.128	376.141	12.538	551.349	18.378	772.705	25.757	1.665.467	55.516	1.149.301	38.310	468.250	15.608	1.412.826	47.094
OCTUBRE	1.395.079	45.003	362.001	11.677	601.768	19.412	856.343	27.624	2.058.056	66.389	1.228.202	39.619	497.626	16.052	1.505.787	48.574
NOVIEMBRE	1.387.434	46.248	359.634	11.988	583.055	19.435	798.173	26.606	2.044.719	68.157	1.171.339	39.045	449.546	14.985	1.498.738	49.958
DECIEMBRE	1.476.217	47.620	375.664	12.118	642.937	20.740	828.614	26.729	2.139.761	69.025	1.251.279	40.364	484.589	15.632	1.547.559	49.921
<b>TOTAL</b>	<b>10.753.745</b>		<b>3.011.269</b>		<b>4.824.767</b>		<b>6.636.870</b>		<b>16.223.264</b>		<b>9.627.619</b>		<b>4.017.048</b>		<b>9.710.877</b>	

AÑO 2010	CORREDOR 18		CORREDOR 29		PUENTE R. VICTORIA		CORREDOR AMERICANO		H5		CORREDOR CORDOBES	
	T.T.M.	T.M.D.M.	T.T.M.	T.M.D.M.	T.T.M.	T.M.D.M.	T.T.M.	T.M.D.M.	T.T.M.	T.M.D.M.	T.T.M.	T.M.D.M.
ABRIL ***	815.017	27.167	1.408.358	46.945	190.849	6.362	839.756	27.992	466.837	15.561	263.149	8.772
MAYO	796.259	25.686	1.397.441	45.079	192.645	6.214	827.885	26.706	456.497	14.726	259.872	8.383
JUNIO	702.858	23.429	1.375.514	45.850	150.134	5.004	759.734	25.324	430.032	14.334	227.563	7.585
JULIO ****	906.224	29.233	1.453.698	46.893	181.196	5.845	418.284	13.493	429.260	13.847	288.586	9.309
AGOSTO	822.118	26.520	1.467.530	47.340	175.077	5.648			493.964	15.934	265.617	8.568
SEPTIEMBRE	786.353	26.212	1.425.403	47.513	169.793	5.660			499.999	16.667	250.687	8.356
OCTUBRE	895.187	28.877	1.461.671	47.151	181.622	5.859			487.843	15.737	286.957	9.257
NOVIEMBRE	869.938	28.998	1.451.057	48.369	167.438	5.581			493.644	16.455	266.450	8.882
DECIEMBRE	937.088	30.229	1.495.234	48.233	171.091	5.519			529.210	17.071	304.598	9.826
<b>TOTAL</b>	<b>7.531.042</b>		<b>12.935.906</b>		<b>1.579.845</b>		<b>2.845.659</b>		<b>4.287.286</b>		<b>2.413.479</b>	

### TRÁNSITO TOTAL MENSUAL CORREDORES VIALES AÑO 2010 Abril a Diciembre



Referencias  
 \* TMDM: Tránsito Medio Diario Mensual  
 \*\* TTM: Tránsito Total Mensual  
 \*\*\*: El tránsito corresponde del día 22 hasta el 30 de abril debido al comienzo del contrato de concesiones Decreto N° 543/2010  
 \*\*\*\* Fin de Concesión de Iniciativa Privada Corredor Americano, incorporada al CV 8 desde el 17/7/10