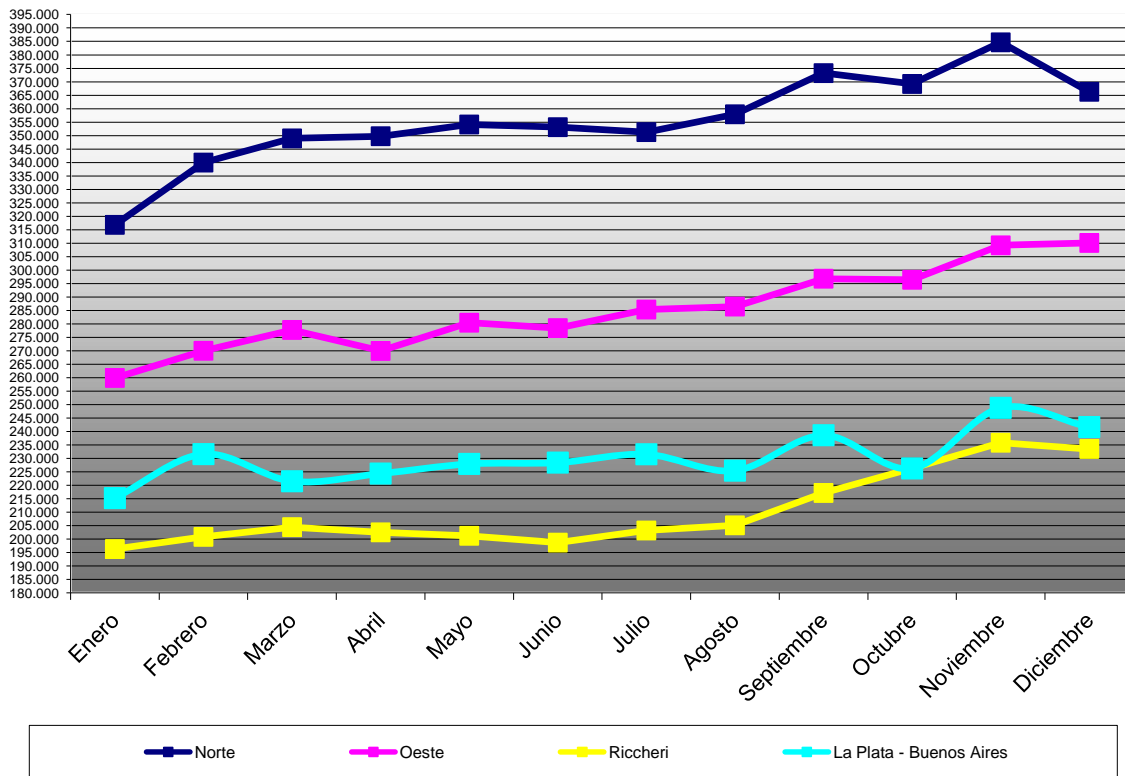




TRANSITO MENSUAL POR ACCESO AÑO 2011

	NORTE		OESTE		RICCHERI		LA PLATA - BS.AS	
	T.TOTAL	TMD	T.TOTAL	TMD	T.TOTAL	TMD	T.TOTAL	TMD
Enero	9.821.199	316.813	8.056.996	259.903	6.086.197	196.329	6.672.911	215.255
Febrero	9.519.269	339.974	7.560.232	270.008	5.623.362	200.834	6.484.828	231.601
Marzo	10.817.567	348.954	8.610.121	277.746	6.338.532	204.469	6.867.075	221.519
Abril	10.493.014	349.767	8.368.404	269.949	6.075.753	202.525	6.731.119	224.371
Mayo	10.977.550	354.115	8.693.831	280.446	6.238.101	201.229	7.066.766	227.960
Junio	10.593.992	353.133	8.353.076	278.436	5.961.030	198.701	6.853.376	228.446
Julio	10.890.182	351.296	8.845.678	285.344	6.299.517	203.210	7.178.001	231.548
Agosto	11.095.539	357.921	8.880.178	286.457	6.359.036	205.130	6.989.129	225.456
Septiembre	11.196.574	373.219	8.904.116	296.804	6.514.558	217.152	7.158.608	238.620
Octubre	11.444.610	369.181	9.188.389	296.400	7.015.780	226.315	7.014.477	226.273
Noviembre	11.539.731	384.658	9.276.047	309.202	7.075.000	235.833	7.464.084	248.803
Diciembre	11.354.707	366.281	9.613.265	310.105	7.238.700	233.506	7.491.612	241.665
TOTAL y TMDA	129.743.934	4.265.312	104.350.333	3.420.800	76.825.566	2.525.234	83.971.986	2.761.517

Tránsito medio diario - TMD 2011



Referencias

TMDM: Tránsito Medio Diario del mes

TMDA: Tránsito Medio Diario Anual

TTotal: Tránsito Total Mensual

(*) Los valores no incluyen el tránsito de la Av. Gral. Paz ni colectora gratuita del Acceso Norte.